



## Rex User's Manual Rex 사용자 매뉴얼

 <https://rexsoft.org>

 [help@rexsoft.org](mailto:help@rexsoft.org)

홈페이지 '질문과 답변' 게시판을 통해 Rex 설치, 다운로드, 기능 등 사용문의를 남겨주세요.  
신속하고 친절한 상담을 통해 사용자들의 궁금증에 답변해 드립니다.

# Rex 기본 사용

## Rex 연결하기

- 엑셀 메뉴바 > Rex > Rx 연결



- 유료버전의 경우 설치 후 첫 연결 시 ID (렉스소프트 홈페이지 아이디)와 인증키를 입력해야 합니다.
- 연결된 경우, 아래와 같은 팝업창이 출력됩니다. [확인]을 누르면 Rex 메뉴바가 활성화됩니다.



Rex는 Microsoft Excel에 플러그인으로 설치되는 간편하고 효과적인 통계분석 소프트웨어입니다. 강력한 통계분석 도구인 R과 실시간으로 다양한 통계분석을 지원합니다. Rex 연결 방법 및 구조, 기본적인 사용방법을 알아보겠습니다.



• Rex 메뉴



• Rex 그래픽스 예시



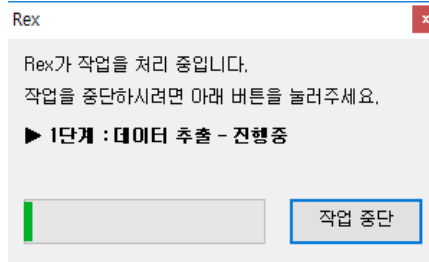
메뉴 요소	설명
① R데이터 저장	엑셀 데이터를 R의 object로 변환하여 저장할 수 있습니다. 저장된 R object의 이름은 rexdata이며 R을 실행하여 확인 가능합니다.
② 분석	R과 실시간으로 연동되어 기술통계분석, 그룹비교, 회귀분석, 상관분석, 범주형자료분석, 생존분석, 비모수분석 등 다양한 통계분석을 지원합니다. <ul style="list-style-type: none"> <li>Point-and-click 방식으로 매우 직관적이고 사용하기 쉬운 인터페이스가 구축되어 있습니다.</li> <li>한 번의 분석으로 사전 가정 확인을 비롯한 통계분석의 전체 과정을 포함합니다.</li> <li>다양한 형식의 결과가 HTML 파일로 제공되며, 한컴오피스 아래아 한글/Microsoft Word형식으로 변환 가능합니다.</li> <li>엑셀 시트에 통계분석 결과를 저장하여 이를 활용한 2차 분석(그래픽스 메뉴 및 통계분석 메뉴에의 적용)이 가능합니다.</li> </ul>
③ 그래픽스	Point-and-click 방식으로 손쉬운 제어가 가능하며, 그래프 제목, x/y축의 이름, 눈금 값, 범례 등을 세밀하게 조정할 수 있습니다. <ul style="list-style-type: none"> <li>간단한 통계분석 결과(평균 비교, 선형 회귀 관계식 등)를 그래프에 표시할 수 있습니다.</li> <li>하나의 그래픽스 이미지에 몇 가지 그래프 메뉴를 조합하여 레이아웃 형태로 출력할 수 있습니다.</li> <li>다양한 이미지 저장 형식 (png, tiff, jpeg, pdf, emf 등)을 지원합니다.</li> <li>emf 형식으로 저장 시, Power point에서 손쉽게 편집이 가능합니다.</li> </ul>
④ 분포	13종류의 연속형 확률분포와 5종류의 이산형 확률분포를 제공합니다. 각 확률분포에 대해 누적확률, 밀도, 분위수 및 랜덤 샘플링이 제공됩니다.
⑤ 도움말	Rex 버전 확인, Rex 홈페이지 연결, R 패키지 설치 등을 진행할 수 있습니다.

• Rex 분석 과정

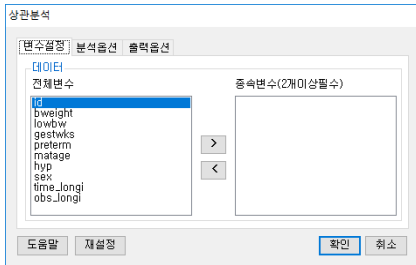
자료 준비

	A	B	C	D	E	F
1	id	bweight	lowbw	gestwks	preterm	matage
2		448	3122	0	40.78	0
3		338	2736	0	36.24	1
4		81	3341	0	38.58	0
5		164	3261	0	37.63	0
6		314	3376	0	40.64	0
7		406	3041	0	39.77	0
8		439	1324	1	31.29	1
9		51	3542	0	39.43	0
10		186	2257	1	38.41	0
11		244	2698	0	40.8	0

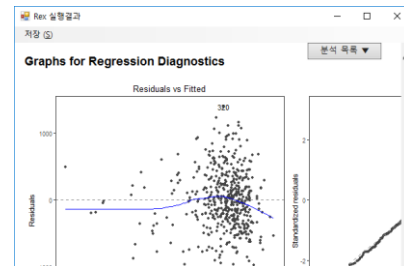
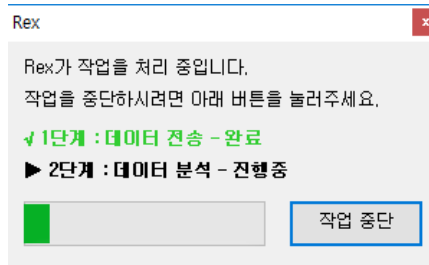
자료 전송



분석 설정



분석 요청



- WYSIWYG 방식 : 엑셀에서 준비한 자료를 R로 그대로 분석 가능합니다.
- R 코드 작성 필요 없이 분석에 필요한 모든 것을 UI (user interface) 상에서 직접 입력 가능합니다.

• Rex 결과창

1 저장 (S)

2 분석 목록 ▲

3

### 성별에 따른 요약표 출력

#### Table Report

Table.

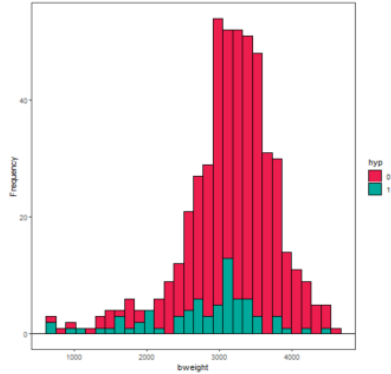
Variable	Category	Statistics	(N=428)	(N=72)	(N=500)
bweight	n		428	72	500
	mean ± Std		3198.90 ± 586.59	2768.21 ± 790.84	3136.88 ± 637.45
	median		3252.00	2980.50	3188.50
	Q1, Q3		2917.00, 3571.00	2414.50, 3220.50	2862.00, 3551.25
	min ~ max		628.00 ~ 4553.00	693.00 ~ 4436.00	628.00 ~ 4553.00
matage	n		428	72	500
	mean ± Std		34.13 ± 3.81	33.42 ± 4.38	34.03 ± 3.90
	median		34.00	33.00	34.00
	Q1, Q3		32.00, 37.00	31.00, 37.00	31.00, 37.00
	min ~ max		23.00 ~ 43.00	24.00 ~ 43.00	23.00 ~ 43.00
preterm	0	n(%)	375(89.50%)	52(73.24%)	427(87.14%)

Descriptive Statistics [수정] [삭제]

- Table Report
- Data Structure
- Variable List
- 성별에 따른 요약표 출력 [수정] [삭제]
- Table Report

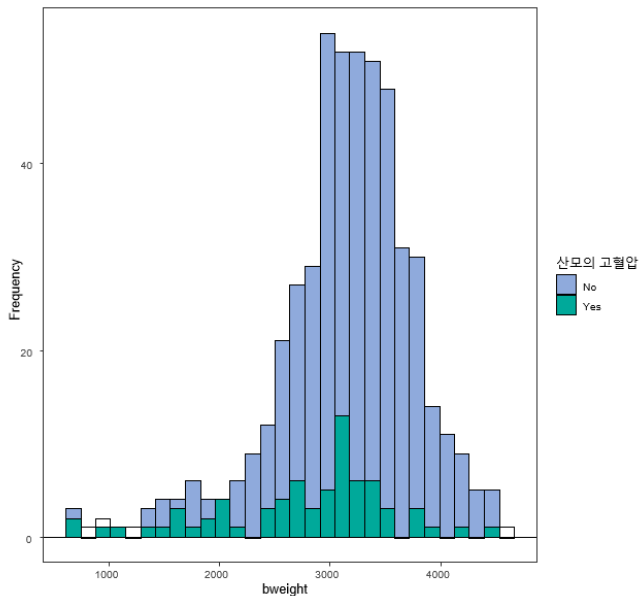
메뉴 요소	설명
① 저장	html 파일로 결과를 저장할 수 있습니다. 저장된 파일은 저장된 파일 Microsoft office 프로그램에서 호출 가능하며, 웹프로그래를 통해 변환 가능합니다.
② 분석목록	Rex 결과창에 나온 출력물 중 소제목에 해당하는 위치에 대한 네비게이터입니다. 분석목록 클릭 시 ③과 같은 소제목 리스트가 열립니다. Rex 결과창이 열려있는 상태에서 여러 차례 분석이 진행되는 경우, 아래 쪽에 순차적으로 분석 결과가 추가됩니다.
③ 분석목록 팝업창	소제목 클릭 시 Rex 결과창에서 해당위치로 바로 이동 가능합니다. <ul style="list-style-type: none"> <li>· [수정] : 대제목을 목적에 맞게 편집할 수 있습니다.</li> <li>· [삭제] : 대제목 하위 결과를 삭제할 수 있습니다.</li> </ul>

• Rex 결과창 정리하기 - 그림



복사 저장  
① ②

• emf 파일로 저장 후 그림 편집하기



메뉴 요소	설명
① 복사	클릭하면 해당 그림이 클립보드에 복사됩니다.
② 저장	클릭하면 저장경로를 지정하는 팝업창이 뜹니다. 파일이름과 형식을 입력하여 저장합니다. • 저장형식 : png, pdf, tiff, jpg, svg, emf 중 1개 옵션 선택 가능합니다.
③ emf 파일로 저장 후 그림 편집하기	다음 순으로 파일을 호출하면 Power point에서 그림의 텍스트, 폰트, 색상 등을 편집할 수 있습니다. 1. ②에서 emf 파일로 저장합니다. 2. Power point를 연 뒤, 1)에서 저장한 emf 파일을 불러옵니다. 3. 그림 위에서 마우스 오른쪽 버튼을 눌러 메뉴를 띄운 뒤 [그룹화] > [그룹 해제]를 클릭합니다. 4. 그룹 해제된 개체별 원하는 형식으로 편집합니다.

• Rex 결과창 정리하기 - 표

Rex 실행결과

저장 (S)

Summary Table

분석 목록 ▼

Summary table (group: hyp)

1

	Total (N=500)	0 (N=428)	1 (N=72)	P-value
bweight	3188.5 (2862, 3551.25)	3252 (2917, 3571)	2980.5 (2414.5, 3220.5)	<0.001
matage	34 (31, 37)	34 (32, 37)	33 (31, 37)	0.1555
preterm				
- 0	427 (87.14%)	375 (89.5%)	52 (73.24%)	<0.001
- 1	63 (12.86%)	44 (10.5%)	19 (26.76%)	

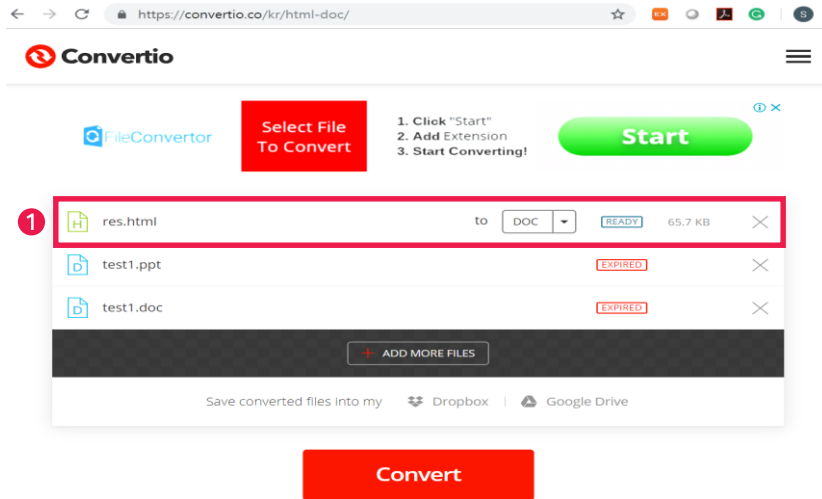
• This table was summarized as appropriate according to normality test and the presence of warning from chi-squared test.

Summary table in detail (group: hyp)

메뉴 요소	설명
① 드래그 및 복사	원하는 표를 드래그한 뒤 Ctrl+c를 통해 클립보드에 복사합니다.
② 붙여넣기	원하는 프로그램에서 Ctrl+v를 통해 붙여넣기 합니다. 엑셀에 붙여넣을 경우 편집이 용이합니다.

	A	B	C	D	E	F	G
1							
2	2		<b>Total</b>	<b>0</b>	<b>1</b>	<b>P-value</b>	
3			<b>(N=500)</b>	<b>(N=428)</b>	<b>(N=72)</b>		
4		bweight	3188.5 (2862, 3551.25)	3252 (2917, 3571)	2980.5 (2414.5, 3220.5)	<0.001	
5		matage	34 (31, 37)	34 (32, 37)	33 (31, 37)	0.1555	
6		preterm					
7		0	427 (87.14%)	375 (89.5%)	52 (73.24%)	<0.001	
8		- 1	63 (12.86%)	44 (10.5%)	19 (26.76%)		
9							

• Rex 결과창 변환하기



메뉴 요소	설명
① 온라인 변환 프로그램	HTML 파일로 저장된 결과창을 온라인 프로그램을 활용하여 변환합니다. <ul style="list-style-type: none"> <li>• <a href="https://convertio.co/kr/html-doc">https://convertio.co/kr/html-doc</a></li> <li>• 변환가능 파일 형식 : doc, ppt, pdf</li> </ul>
② MS-word	HTML 파일로 저장된 결과창을 MS-word에서 [열기] 기능을 통해 불러옵니다.

